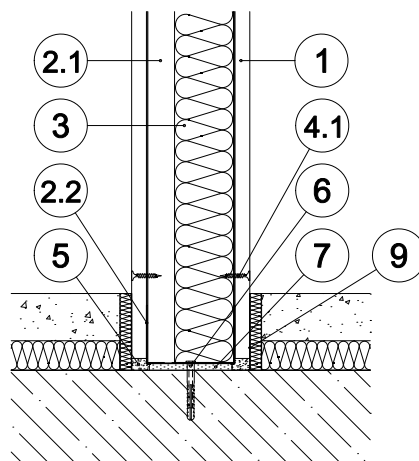


# Příčky Rigips

- napojení příčky na hrubou podlahu, 5.10.02





## LEGENDA :

1 Sádrukartonová deska Rigips	5 Zatmeleno sádrovým tmelem	
2.1 Profil R-CW	6 Kotvení	
2.2 Profil R-UW	7 Napojovací těsnění	
3 Minerální izolace	9 Obvodový pás	
4.1 Rychlošrouby Rigips 212/25 TN		

## TECHNICKÁ POZNÁMKA :


## POPIS POLOŽKY :


 <b>Rigips</b> <small>SAINT-GOBAIN</small> <a href="http://www.rigips.cz">www.rigips.cz</a>	Číslo konstrukce / detailu : <b>5.10.02</b>	Rok : <b>2015</b>	 Centrum technické podpory Rigips tel.: 296 411 800; mob.: 724 600 800 e-mail: <a href="mailto:cp@rigips.cz">cp@rigips.cz</a>